



s

u

i

t

e



Programme Suite  
initié par le Centre national des arts plastiques  
en partenariat avec l'ADAGP

# Suite...

Expérimenter  
Produire  
Exposer  
2023

**Suite** — Pour la 9<sup>e</sup> édition du programme Suite, le Centre national des arts plastiques (Cnap), en partenariat avec la Société des auteurs dans les arts graphiques et plastiques (ADAGP), s'associe avec six lieux indépendants pilotés par des artistes ou de jeunes commissaires soucieux de renouveler les pratiques curatoriales. Le programme Suite souhaite ainsi donner une visibilité publique à une sélection de projets ayant bénéficié du soutien à un projet artistique ou du soutien à la photographie documentaire contemporaine du Cnap, en les accompagnant dans le cadre d'une exposition.

**Expérimenter** — Inscrits dans un réseau de diffusion culturelle sur le territoire national, ces espaces d'expositions, tournés vers l'émergence et l'expérimentation, sont des relais artistiques qui prennent en compte toutes les écritures et formes de la création actuelle et participent à une lecture transversale et décloisonnée de l'art contemporain. Ils donnent une place importante à l'engagement de l'artiste dans son travail de création et apportent des réflexions novatrices sur la manière de montrer et de penser tant la réalité du travail de création que les œuvres.

**Produire** — Considérant la nature expérimentale des projets qu'il soutient, le Cnap a initié ce programme afin de rendre possible des expositions significatives de la diversité des recherches et de la création. Ainsi, il accompagne les artistes dans le développement de nouvelles réflexions sur les modes de production et de fabrication des œuvres.

**Exposer** — Suite donne ainsi la possibilité aux artistes de montrer leurs œuvres comme des objets en devenir dont la forme est sans cesse réinventée par les regards croisés du créateur et du visiteur. Il permet de trouver des suites possibles à des projets artistiques et photographiques soutenus par le Cnap. En 2023, les expositions du programme auront lieu dans six lieux indépendants dont quatre sur le territoire métropolitain : Le Café des Glaces à Tonnerre, la compagnie à Marseille, La Maison Louis Jardin au Mesnil-Sur-Oger et Le MAT au Pays d'Anceis. Suite s'étend en dehors de l'hexagone, avec l'exposition du projet de Caroline Réveillaud à La Friche, dans la ville du Port à la Réunion. Pour la deuxième fois, le programme se développe à l'international, en présentant le travail de Jean-Charles de Quillacq à Ampersand, à Lisbonne au Portugal.

# Biomimético-Imago / Bivalve image sensible de Caroline Réveillaud



Du 2 juin au 28 juillet 2023

Vernissage le 2 juin

La Friche (La Réunion)

Soutenu par le Cnap en projet artistique en 2022.

« *Biomimético-Imago* s'inscrit autour d'une figure particulière, celle du mollusque bivalve considéré comme image sensible nous précédant et nous survivant (Emmanuel Coccia, *La vie sensible*, Payot-Rivages, 2010). En paléontologie de nouvelles découvertes le montrent comme le support d'expression humaine le plus ancien. Dans les champs écologique et géochimique, on l'étudie comme archive des écosystèmes. Dans l'histoire de notre modernité, il s'inscrit dans une économie marchande. Capsule allégorique et réceptacle de nos projections humaines, il cristallise au creux de ses deux valves les principes d'émergence des images. Pour Suite à la Friche, je décide d'ouvrir cette recherche aux gestes et images générés par les relations entre humains et non-humains. Il s'agira de collecter des éléments qui relient habitants de l'île et êtres vivants non-humains avec et à travers lesquels ils coexistent. »

— Caroline Réveillaud.

## La Friche

1 rue de la Poste

97420 Le Port

La Réunion

assistantprod-lafriche@villagetitan.com

www.lafriche974.com

Ancien centre de tri de la poste qui desservait les villes du Port et de La Possession à la Réunion, la Friche est un centre d'arts visuels soutenu par la ville du Port et dirigé par l'association Village Titan depuis 2019. Le projet de la Friche s'articule autour de trois axes complémentaires : création, diffusion et médiation. Des résidences de création de 2 à 4 mois et des ateliers sont proposés aux artistes, ainsi qu'un espace d'exposition dédié pouvant s'étendre de 200 à 600 m<sup>2</sup>. Des bourses pour les jeunes diplômés et des budgets de production et de promotion accordés par la Friche permettent d'accompagner chaque projet. Pour mobiliser un public large et pluriel, la programmation de la Friche s'attache à proposer des restitutions de la scène musicale ou de la danse qui entrent en résonance avec les propositions plastiques des artistes exposés. Cette porosité entre les disciplines offre un espace de rencontre dans lequel la transdisciplinarité est un champ d'investigation ouvert, permettant de populariser l'art contemporain.



La Friche-La Réunion-«Expo C. Prime».

# Circumnavigations de Clément Verger

Du 18 juin au 26 novembre 2023

Vernissages le samedi 17 juin

Le MAT (Pays d'Ancenis)

Soutenu par le Cnap en photographie documentaire contemporaine en 2017 et 2021.

Clément Verger est un artiste dont le travail questionne l'apparente naturalité des paysages qui nous entourent à l'époque de l'anthropocène, mixant production artistique et protocole scientifique dans une démarche fondée sur la recherche. Ses projets se construisent comme autant d'outils d'analyse des complexes ramifications de l'influence de l'homme sur son environnement. Amorcé en 2016, *Circumnavigations* est un ensemble de travaux au long cours articulé en trois volets, qui traite de l'influence des voyages du Capitaine James Cook sur le paysage mondial. Chacune de ses trois expéditions devient le sujet de cas d'étude sur le transport et l'implantation d'espèces dans le monde du changement.

19  
p →

## Le MAT

Chapelle des Ursulines

Avenue de la Davrays

44150 Ancenis-Saint-Géréon

mediation-ancenis@lemat-centredart.com

Le MAT Montrelais

19 bis place de l'Abbaye

44370 Montrelais

mediation-montrelais@lemat-centredart.com

www.lemat-centredart.com

Le MAT, centre d'art contemporain du Pays d'Ancenis soutient les artistes par l'organisation de résidences, la production d'œuvres et d'expositions tout au long de l'année au sein de l'ancien presbytère de Montrelais et plus largement sur le territoire du Pays d'Ancenis. À égale distance de Nantes et Angers, la programmation du MAT est liée par un élément naturel remarquable : la Loire. L'équipage du MAT (Montrelais Art Territoire), composé de bénévoles et de salariés, s'engage pour rendre l'art accessible au plus grand nombre à travers des moments de convivialité tels que des rencontres avec les artistes, des visites, des ateliers de pratique artistique, des conférences et des stages.



MAT Ancenis-Saint-Géréon - Chapelle des Ursulines, vue de l'exposition *Qui Vive ?* © Marc Domage.

# PROS de Jean-Charles de Quillacq, Sofia Montanha et Jimmy De Sana

p → 13

Du 21 juin au 1er juillet 2023

Vernissage le 21 juin

Ampersand (Lisbonne)

Soutenu par le Cnap en projet artistique en 2021.

« Je crée des sculptures à la fois fétichistes et conceptuelles. Elles entretiennent un rapport réflexif à nos corps, dont je montre surtout la pénétrabilité et la porosité à nos économies capitalistes. L'idée d'un corps corrompu et d'un idéal d'étanchéité résonne aussi fortement depuis le début de la Covid-19. Représenter nos corps est toujours lié à la façon de penser notre rapport au monde, et la transpiration, que j'associe à l'idée d'effort, au corps au travail et au réchauffement climatique, m'a semblé résonner à plusieurs endroits aujourd'hui. *L'odeur du travail* consista en une recherche à la fois scientifique et plastique sur la transpiration humaine, son phénomène et ses substances. Le projet commença par la création d'un liquide de sueur artificielle synthétisant ma propre transpiration, puis se développa au travers de formes sculpturales, vaguement corporelles ou composées de détritrus synthétiques, pouvant exsuder ce liquide. »  
— Jean-Charles de Quillacq.

Ampersand est heureux d'accueillir *PROS*, une exposition de Jean-Charles de Quillacq, en conversation avec le travail des artistes Sofia Montanha et Jimmy De Sana

## Ampersand

Rua Do Noronha 5

1250-o26 Lisbonne, Portugal

info@ampersand-ampersand.com

www.ampersand-ampersand.com

Ampersand est un espace artistique contemporain à but non lucratif, géré de manière coopérative, par Alice Dusapin et Martin Laborde, éditrice et artiste. Localisé à Lisbonne, Ampersand est intimement lié à la maison d'édition Daisy et à la revue d'art octopus notes. Jonathan Binet, Moyra Davey, Sylvie Fanchon, Tina Girouard, Nancy Graves, Richard Hawkins, Pati Hill, Ana Jotta, Bern Porter, Ana Santos, Wolfgang Stoerchle, Josef Strau, Charles Veyron et David Wojnarowicz, entre autres, en composent le programme. Ampersand existe depuis 2017.



Ampersand (vue extérieure).

Soutenu par



Suite

EXPÉRIMENTER PRODUIRE EXPOSER — 9

# BONUS MALUS BÉBÉ PHALLUS de Bastien Cosson

p → 14

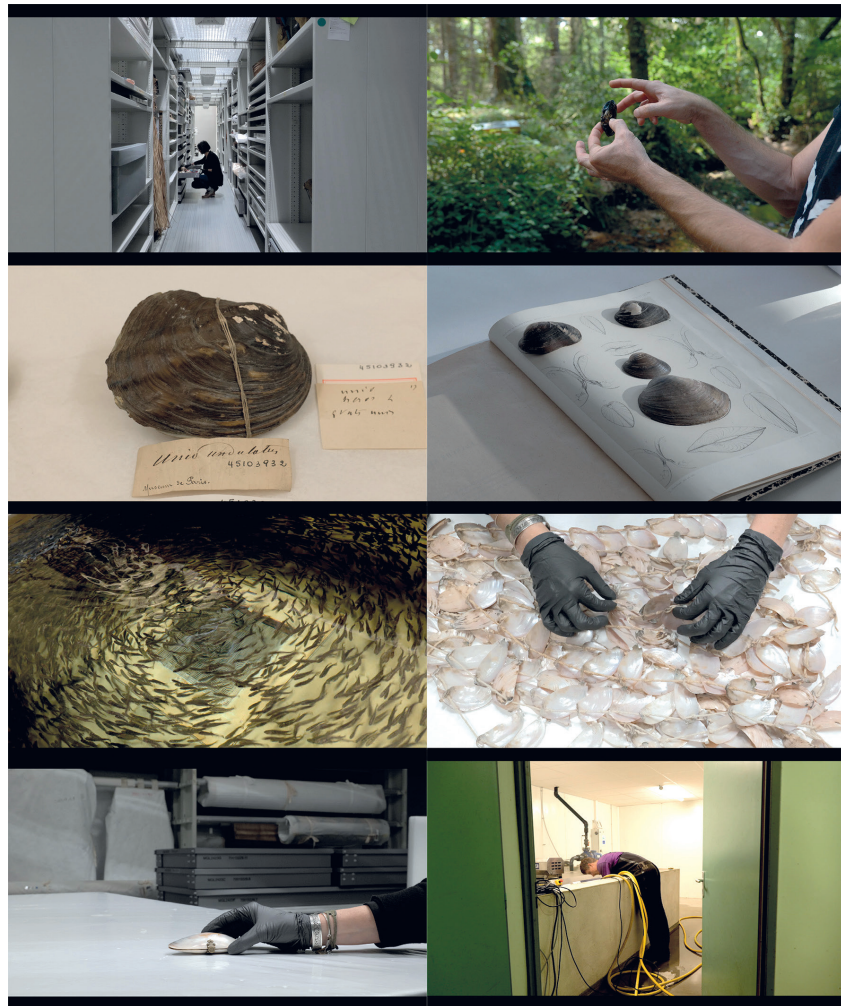
Du 8 juillet au 7 octobre 2023

Vernissage le 8 juillet

Le Café des Glaces (Tonnerre)

Soutenu par le Cnap en projet artistique en 2021.

« Je vide mon iPhone de ses photos. Je rends visible les images qui m'accompagnent depuis des années. Savamment triées, je soumetts régulièrement les photos que je prends à la nécessité de leur existence. Je fais de même avec mes peintures. On peut penser que je produis peu, mais c'est surtout que j'efface beaucoup, les photos comme les peintures. Délire égotique, j'imprime ma vie en 960 pages couleurs. Je rends visible ce qui n'intéresse pas grand monde. Je fais ça pour moi, Elsa, Cosma, quelques amis et, idéalement, pour la peinture. Délire érotique. J'affiche ma vie privée et je prends du plaisir à me mettre dans la peau d'un pudique exhibitionniste. Je mets mon atelier sur papier, je le prends sous le bras, je le cale dans mon tote-bag, je le range dans ma bibliothèque ou entre les mains de mes potes. Je fais disparaître cet espace qui m'encombre depuis trop longtemps. »  
— Bastien Cosson.

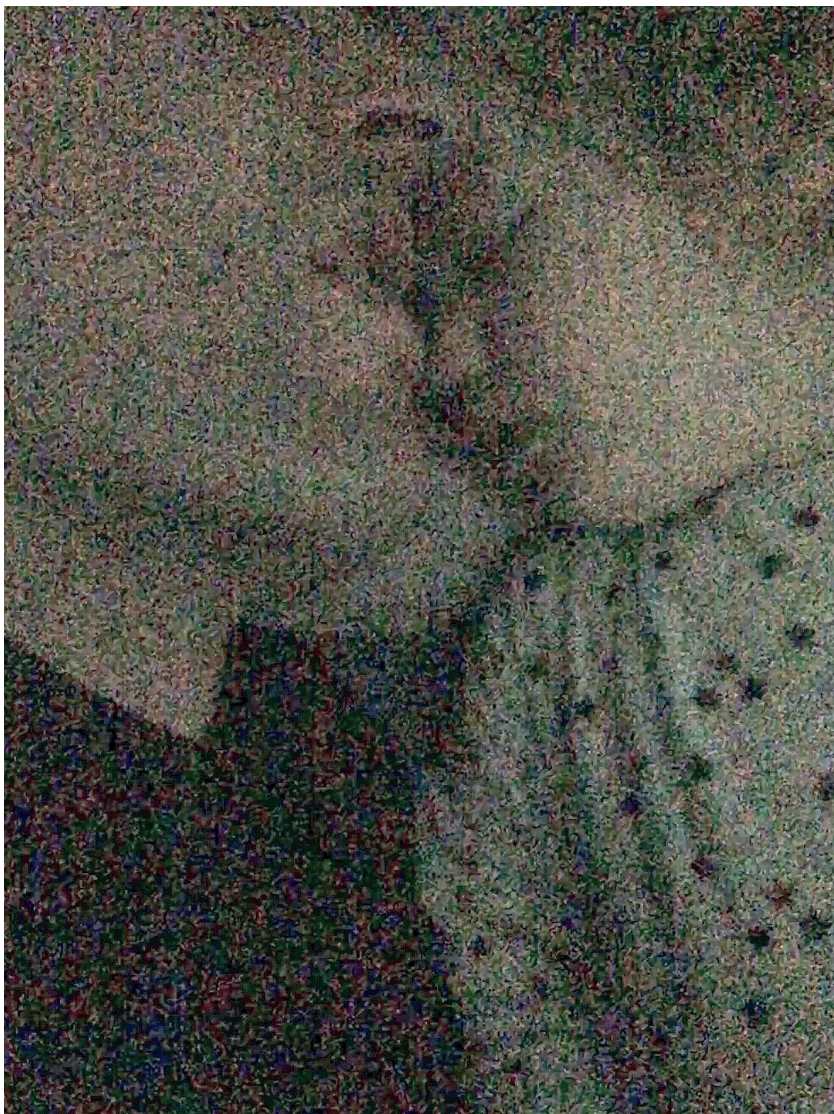




Clément Verger, *CIRCUMNAVIGATIONS, III Discovery*  
Poilou Valley, Hawaii, 2022.



Jean-Charles de Quillacq, *The Smell of Work*, 2021; installation view  
in *I don't know you like that: The Bodywork of Hospitality*, Bemis  
Center for Contemporary Arts, 2021; Courtesy of the artist and  
Marcelle Alix, Paris. Photo: Colin Conces.



Bastien Cosson. Photo : Elsa Oliarj-Ines.



RYBN.ORG, images satellite du porte-conteneurs échoué en travers du canal de Suez, Égypte, 2021. Planet Labs Inc.1





# Le Café des Glaces

●  
37 rue de l'Hôtel de Ville  
89700 Tonnerre  
lecafedesglaces@gmail.com  
www.cafedesglaces.com

●  
Le Café des Glaces est un bâtiment emblématique du centre-ville de Tonnerre, connu pour son passé de café, d'hôtel et de salle de bal. C'est, depuis le printemps 2021, un artist-run space fondé et géré par le couple et duo d'artistes Haydée Marin et Camille Besson. Lieu de création, de résidence et de rencontres, c'est avant tout un espace de partage et de convivialité, ancré dans le Tonnerrois où des artistes invités, accueillis en résidence, peuvent s'adresser aux publics par-delà les barrières culturelles. Le Café des Glaces propose une mise à jour du modèle des artist-run spaces pour échanger, produire et partager cet appétit jamais rassasié de questions nouvellement posées aux réponses inattendues.



L'association Le Café des Glaces reçoit le soutien de : la Direction Régionale des Affaires Culturelles Bourgogne-Franche-Comté, la Région Bourgogne-Franche-Comté, du Conseil Départemental de L'Yonne, de la Communauté de Communes Le Tonnerrois en Bourgogne et de la Ville de Tonnerre.

# CAPITALISMSXIT de RYBN.ORG (collectif)

p → 15

Du 30 novembre 2023 au 3 février 2024

Vernissage le 30 novembre  
la compagnie (Marseille)

Soutenu par le Cnap en projet artistique en 2022.

« *CAPITALISMSXIT* est un projet de recherche artistique qui se propose de constituer une mémoire des différents récits de la fin du capitalisme. Il n'est pas simple d'admettre que nous vivons la fin de la parenthèse capitaliste, et cette difficulté à en envisager la sortie fait état d'un verrou du système. Mais quelle fin adviendra-t-elle en premier, du monde ou du capitalisme ? La question n'est pas tranchée. Et là où l'affaire se complique, c'est qu'il n'existe pas un seul et unique capitalisme, mais plutôt des capitalismes, chacun charriant ses propres scénarios-catastrophes, ses propres fins du monde et ses scénarios potentiels de sortie : capitalisme financier, capitalisme génétique, capitalisme extractiviste, capitalisme cognitif, néo-capitalisme, capitalisme apocalyptique, capitalisme-alien, capitalisme de surveillance, capitalisme illibéral, etc. »

— RYBN.ORG

## La compagnie

19 rue Francis de Pressensé  
13001 Marseille  
info@la-compagnie.org  
www.la-compagnie.org

Lieu de création, la compagnie est implantée à Belsunce à Marseille depuis 1990. Le soutien aux artistes (production, accompagnement, résidence, présentation publique), l'accès des activités artistiques à tous les publics, la cocréation, l'expérimentation et le tissage de liens à long terme avec les associations, les écoles et les partenaires, loin des logiques mercantiles, constituent ses pratiques. La compagnie tente plus que jamais des enchevêtrements pour dépasser la séparation entre expositions, ateliers et événements.



La compagnie, lieu de création reçoit le soutien de la Ville de Marseille, de Aix-Marseille Métropole, du Conseil Départemental des BDR, de la Région Sud, de la DRAC PACA, du CUCS et du CGET.

# Duo #5 de Marion Bataillard et Théodore Melchior

p → 16

Du 8 décembre 2023 au 8 janvier 2024

Vernissage le 8 décembre

La Maison Louis Jardin (Le-Mesnil-sur-Oger)

Soutenu par le Cnap en projet artistique en 2022.

**Duo** est une série d'expositions qui réunit à chaque numéro deux artistes. L'un dans le rôle habituel de l'artiste producteur, l'autre dans celui du commissaire. Les membres de la Maison Louis Jardin ont à cœur de créer une expérimentation constante, car il faut souligner que le rôle du commissaire d'exposition reste une grande variable du monde de l'art contemporain et que le confier à un artiste achève de brouiller les repères.

« Marion Bataillard fait partie de ces peintres qui relancent le défi méthodologique du tableau classique, en priorisant le rapport charnel, et donc cognitif, au support, au format, à l'espace, aux corps. Elle construit dans et vers le vivant : le sien et celui qui la circonscrit. L'action du peintre est projective et non médiale, incarnée plutôt que déposée. Quelque chose de physiologique irradie. » Roméo Agid. Émerveillé par le baroque, la modernité et le gothique, par *La Conjuración des Imbéciles* de John Kennedy Toole et par les tragédies de William Shakespeare, Théodore Melchior s'applique à construire les vestiges surréalistes d'une société grotesque et grandiose, contente de soi mais perdue d'avance. Il explore de nombreux supports : installation, sculpture, mise en scène, vidéo, écriture, édition et podcast.

# La Maison Louis Jardin

3 rue Charpentier Laurain

51190 Le Mesnil-sur-Oger

maisonlouisjardin@gmail.com

www.facebook.com/maisonlouisjardinresidence

Située au Mesnil-sur-Oger, la Maison Louis Jardin est un lieu dédié à la création contemporaine depuis 2018. Sophie et Patrick Mock ont installé leurs propres ateliers, et c'est en invitant d'autres artistes lors d'un workshop que l'idée d'en faire un lieu de partage et de création s'est dessinée. La Maison Louis Jardin est conduite par des artistes pour des artistes. Ses objectifs sont de promouvoir les artistes contemporains par la production et la diffusion et de créer une relation entre les publics et les artistes via des événements et des rencontres gratuites pour tous. Pour ses séries d'expositions, la Maison Louis Jardin travaille autour d'axes de recherches précis et plusieurs formules qui jalonnent la saison.



La Maison Louis Jardin, Vernissage  
*Duo #4 Drama Emilie Picard / Julien Royer.*

Le Centre national des arts plastiques (Cnap) est l'un des principaux opérateurs de la politique du ministère de la Culture dans le domaine des arts visuels. Il enrichit, pour le compte de l'État, le Fonds national d'art contemporain, collection nationale qu'il conserve et fait connaître par des prêts et des dépôts en France et à l'étranger, des expositions en partenariat et des éditions.

— Avec 107 000 œuvres acquises auprès de 22 000 artistes depuis plus de deux siècles, cette collection constitue un ensemble représentatif de la variété des courants artistiques.

— Acteur culturel incontournable, le Cnap encourage la scène artistique dans toute sa diversité et accompagne les artistes ainsi que les professionnels à travers plusieurs dispositifs de soutien. Il contribue également à la valorisation des projets soutenus par la mise en œuvre d'actions de diffusion.

— Dans le cadre de ses missions de soutien en faveur des artistes et des professionnels de l'art contemporain, le Cnap propose 12 dispositifs destinés à soutenir les artistes, les photographes, les historiens et critiques d'art, les éditeurs, les galeries d'art et les maisons de production.

— [www.cnap.fr](http://www.cnap.fr)

## Dispositifs de soutien à un projet artistique et de soutien à la photographie documentaire contemporaine du Cnap

Ces deux dispositifs du Cnap s'adressent aux artistes dont la démarche s'inscrit dans un cadre professionnel et qui participent activement à la scène artistique française.

— Soutien à un projet artistique : destiné à aider un artiste à réaliser un projet, depuis sa phase exploratoire de recherche jusqu'à la production de la ou des œuvres qui en seraient issues. 15 disciplines : estampe, création sonore, design, design graphique, dessin, gravure, film, vidéo, installation, nouveaux médias, peinture, performance, photographie, sculpture. + de 600 artistes soutenus depuis + de 20 ans.

124 rapports de recherche accessibles en ligne.

— Soutien à la photographie documentaire : destiné à accompagner des projets originaux de recherche photographique documentaire.

12 ans de soutien.

+ de 250 photographes soutenus.

106 rapports de recherche accessibles en ligne.

Fondée par des artistes en 1953, la Société des auteurs dans les arts graphiques et plastiques (ADAGP) représente plus de 200 000 artistes de tous pays, dans toutes les disciplines des arts visuels : peinture, sculpture, photographie, design, bande dessinée, illustrateurs jeunesse, graffiti, art vidéo, art numérique, architecture...

— Au cœur d'un réseau international de plus de 50 sociétés sœurs, l'ADAGP perçoit et répartit les droits des artistes, les protège et se bat pour l'amélioration du droit d'auteur.

— À travers son programme d'action culturelle, l'ADAGP encourage la scène créative en initiant et/ou en soutenant financièrement des projets propres à valoriser les arts visuels et à en assurer la promotion à l'échelle nationale et internationale.

— L'ADAGP est particulièrement heureuse de soutenir le programme Suite. Les artistes sélectionnés, ayant bénéficié de l'aide du Cnap pour leur projet artistique, pourront aller au bout de leur démarche en exposant leurs créations dans des lieux alternatifs et innovants de diverses régions de France. L'ADAGP souhaite grâce à cette collaboration permettre chaque jour davantage aux auteurs d'expérimenter toutes les formes et d'emprunter toutes les voies possibles pour nous transmettre leur regard.

— [www.adagp.fr](http://www.adagp.fr)

## Suite

Expérimenter

Produire

Exposer

**9<sup>e</sup> édition 2023**

Ce programme est initié par le Cnap en partenariat avec l'ADAGP.

Contact : [communication@cnap.fr](mailto:communication@cnap.fr)

Coordination : Centre national des arts plastiques

Design graphique : Super Terrain

Impression : Média Graphic

## Centre national des arts plastiques

Tour Atlantique

1 place de la Pyramide

92911 Paris-La Défense

[www.cnap.fr](http://www.cnap.fr)

# Suite

Expérimenter — Produire — Exposer

## **Caroline Réveillaud**

*Biomimético-Imago / Bivalve image sensible*

**La Friche, Le Port (La Réunion)**

Du 2 juin au 28 juillet 2023

## **Clément Verger**

*Circumnavigations*

**Le MAT, Pays d'Ancenis (Pays de la Loire)**

Du 18 juin au 26 novembre 2023

## **Jean Charles de Quillacq, Sofia Montanha et Jimmy De Sana**

*PROS*

**Ampersand, Lisbonne (Portugal)**

Du 21 juin au 1<sup>er</sup> juillet 2023

## **Bastien Cosson**

*BONUS MALUS BÉBÉ PHALLUS*

**Café des Glaces, Tonnerre (Bourgogne-Franche-Comté)**

Du 8 juillet au 7 octobre 2023

## **RYBN.ORG (collectif)**

*CAPITALISMSXIT*

**La compagnie, Marseille (PACA)**

Du 30 novembre 2023 au 3 février 2024

## **Marion Bataillard et Théodore Melchior**

*Duo#5*

**La Maison Louis Jardin, Le Mesnil-sur-Oger (Champagne-Ardenne)**

Du 8 décembre 2023 au 8 janvier 2024