



Circumnavigations

Exposition au MAT Ancenis–St–Géréon et MAT Montrelais

Partenariat avec le Cnap avec le soutien de l'ADAGP et de la Copie privée

Dans le cadre du programme « Suite »

Clément Verger

17.06 > 26.11.23

Vernissage le 17.06.23

16h au MAT Montrelais

18h au MAT Ancenis–St–Géréon



SOMMAIRE

Communiqué de presse	2
Suite	3
Présentation de l'artiste	4
Sélection de visuels	6
Évènements	10
Présentation du MAT	11
Présentation du CNAP	12
Présentation de l'ADAGP	13
Contacts et informations pratiques	14

COMMUNIQUÉ DE PRESSE

Clément Verger est un artiste français dont le travail questionne l'apparence des paysages qui nous entourent, mixant production artistique et protocole scientifique dans une démarche fondée sur la recherche. Il est engagé dans un doctorat qui associe l'Université Paris Saclay et la Casa de Velázquez, en partenariat avec le FRAC Picardie.

Circumnavigations est un projet au long court, débuté il y a plus de 7 ans, composé de trois chapitres et qui sera présenté pour la première fois dans son ensemble au MAT avant de circuler en Europe. Il traite de l'influence des voyages du Capitaine James Cook sur le paysage mondial. Chacune de ses trois expéditions devient le sujet de cas d'étude sur le transport et l'implantation d'espèces dans le monde. Ce projet présente une série de paysages photographiés au Portugal, en Espagne, en Angleterre, à Madère, aux Canaries, en Australie, sur l'île de Norfolk et l'archipel d'Hawaï, ainsi qu'un ensemble d'installations sculpturales.

Projet initié dans le cadre du programme « Suite » du Centre national des arts plastiques, avec le soutien de l'ADAGP et de la Copie privée. En partenariat avec la Maison Julien Gracq et grâce aux soutiens et aux prêts du Muséum d'Histoire Naturelle de Nantes, Musée d'arts de Nantes, la Casa de Velázquez, la DRAC PACA et le FRAC Picardie.

Pour la 9e édition du programme Suite, le Centre national des arts plastiques (Cnap), en partenariat avec la Société des auteurs dans les arts graphiques et plastiques (ADAGP), s'associe avec six lieux indépendants pilotés par des artistes ou de jeunes commissaires soucieux de renouveler les pratiques curatoriales. Le programme Suite souhaite ainsi donner une visibilité publique à une sélection de projets ayant bénéficié du soutien à un projet artistique ou du soutien à la photographie documentaire contemporaine du Cnap, en les accompagnant dans le cadre d'une exposition.

EXPÉRIMENTER

Inscrits dans un réseau de diffusion culturelle sur le territoire national, ces espaces d'expositions, tournés vers l'émergence et l'expérimentation, sont des relais artistiques qui prennent en compte toutes les écritures et formes de la création actuelle et participent à une lecture transversale et décroisée de l'art contemporain. Ils donnent une place importante à l'engagement de l'artiste dans son travail de création et apportent des réflexions novatrices sur la manière de montrer et de penser tant la réalité du travail de création que les œuvres.

PRODUIRE

Considérant la nature expérimentale des projets qu'il soutient, le Cnap a initié ce programme afin de rendre possible des expositions significatives de la diversité des recherches et de la création. Ainsi, il accompagne les artistes dans le développement de nouvelles réflexions sur les modes de production et de fabrication des œuvres.

EXPOSER

Suite donne ainsi la possibilité aux artistes de montrer leurs œuvres comme des objets en devenir dont la forme est sans cesse réinventée par les regards croisés du créateur et du visiteur. Il permet de trouver des suites possibles à des projets artistiques et photographiques soutenus par le Cnap.

● ● ● Programme *Suite*
s u i initié par le Cnap
t e  en partenariat avec l'ADAGP
9^e édition — 2023

 Centre national
des arts plastiques  @dagp  la culture avec
la copie privée
Pour le droit des artistes

PRÉSENTATION DE L'ARTISTE CLÉMENT VERGER

Clément Verger est né en 1988. Vit et travaille près d'Avignon.
<https://clementverger.com>
@clemverger

Après avoir étudié la communication visuelle à l'ENSAAMA Olivier de Serres, Clément Verger a bénéficié de la bourse internationale Léonardo da Vinci. En 2011, il a obtenu le Master in Photographic Studies de l'University of Westminster de Londres. Depuis 2013, il travaille régulièrement à la création de workshops avec la Fabrique du Regard, plateforme pédagogique du BAL, ainsi qu'un rôle d'intervenant à l'ENSP d'Arles et L'ENSAAMA Olivier de Serres Paris. Il a été lauréat de la Cité Internationale des Arts de Paris au cours de la session 2017/2018. Clément Verger a été soutenu par le Cnap en photographie documentaire en 2017 et en 2021. Son travail questionne l'apparente naturalité des paysages qui nous entourent à l'époque de l'anthropocène, mixant production artistique et protocoles scientifiques dans une démarche fondée sur la recherche. Clément Verger est l'un des membres de l'académie de France à Madrid, Casa de Velázquez pour l'année 2018–2019, et en 2020 reçoit le prix du tirage CIPGP collection Florence et Damien Bachelot.

PRÉSENTATION DE L'ARTISTE CLÉMENT VERGER

RESIDENCES

2018–2019. Membre artiste à l'Académie de France de Madrid, Casa de Velázquez
2019. Résidence Cuarto Pexigo, à Saint Jacques de Compostelle, Espagne
2017–2018. Résidence à la Cité Internationale des Arts, Paris
2016–2017. Résidence The Independent AIR, Portugal
2012–2013. Résidence Générateur de la Galerie RX, Ivry
2008–2009. Programme Européen Leonardo da Vinci, Londres

BOURSES ET PRIX

2020. Prix du Tirage, CIPGP collection Florence & Damien Bachelot
2019. Nomination Prix Pictet HOPE
2018. Aide à la photographie documentaire contemporaine du CNAP
2016. Nomination Prix Pictet SPACE
2015. Shortlisted Prix Camera Clara
2013. New York Times, Portfolio Reviews, New York
2007. Shortlisted, Adobe Achievement Awards, San Francisco

EXPOSITIONS INDIVIDUELLES

2019. ENDEAVOUR, El Eucalypto, un Caso de Estudio, PhotoEspaña, Jardín Botánico, Madrid
2018. Correspondance #2, Cité internationale des Arts, Paris
2015. Landscape Studies, Musée de Minéralogie de l'école des Mines de Paris
2015. Landscape Studies, Galerie Rivière Faiveley, Paris
2014. Etudes de Paysage, Générateur Galerie RX, Ivry-sur-Seine

EXPOSITIONS COLLECTIVES

2020. Itinérance, Académie des Beaux Arts, Paris
2020. Paysages –présages, 6B, Saint-Denis
2020. Geografias Plasticas #1, les rétrospectives de la Casa de Velázquez, Madrid
2019. La Fin des Forêts, Viva Villa!, Collection Lambert, Avignon
2019. Itinérance Casa de Velázquez, Madrid
2019. Mois de la Photo OFF, Eclipse Studio LAK Paris
2019. Portes Ouvertes, Casa de Velázquez, Madrid
2018. Estampa Art Fair, et ARCO art fairs, Madrid , Barcelone
2017. Urbanautica & MedPhoto, Endeavour, Crète
2017. We Can Stay Here While We Wait, Aarhus Capitale Européenne de la Culture, Danemark
2017. Liquid Landscapes, 280A, Vienna, Autriche
2015. Thank Who, curateur, Photobookfest, Paris Photo
2015. Dans Quelle Vie tu Monde, la RATP, Station Europe, Paris
2014. Slick Art Fair, représenté by the Gallery Rivière Faiveley, Paris
2014. Galerie Rivière Faiveley, Autres Horizons, Paris
2012. Remaining Lights, Santorini International Biennale of Arts, Grèce
2011. MAPS 2011, P3 Gallery, Londres
2011. Interim Show, West Gallery, Londres
2007. Paris Pop Art, galerie Talmart, Paris
2007. Made in Paris, Réfectoire des Cordeliers, Paris

EDITON & PUBLICATIONS

2019. Catalogue Viva Villa, La Fin des Forêts, Collection Lambert
2019. Catalogue Casa de Velázquez, Membres Artistes 2018–2019
2019. Catalogue PhotoEspaña 2019
2017. 280a, LIQUID LANDSCAPES, publication collective
2017. We Can Stay Here While We Wait, Voices in the Anthropocene, publication collective
2014. Land of the Atom, self published, présenté au Bal et à la Tate Modern
2013/2018. La fabrique du regard Le BAL, publications des Ateliers

SÉLECTION DE VISUELS
CLÉMENT VERGER



Clément Verger
CIRCUMNAVIGATIONS, | Endeavour
Herbarium, 2016–2022
Photographie

SÉLECTION DE VISUELS CLÉMENT VERGER



Clément Verger

CIRCUMNAVIGATIONS, | Endeavour

Cabo da Roca, Portugal, 2017

Photographie

SÉLECTION DE VISUELS CLÉMENT VERGER



Clément Verger
CIRCUMNAVIGATIONS, III Discovery
Belt Road, Hawaii, 2022
Photographie

SÉLECTION DE VISUELS
CLÉMENT VERGER



Clément Verger
CIRCUMNAVIGATIONS, III Discovery
Pololu Valley, Hawaii, 2022
Photographie

DU 17 JUIN AU 26 NOV. 2023

EXPOSITION

Exposition « Circumnavigations » de Clément Verger du 17 juin au 27 novembre 2023. Entrée libre, juin, septembre à novembre, les samedis et dimanches de 15h à 18h. Juillet et août du mercredi au dimanche de 15h à 18h. Fermés les jours fériés et les week-ends du 28 oct. au 12 nov. 2023

VERNISSAGE

le samedi 17 juin 2023
à 16h au MAT Montrelais
et 18h au MAT Ancenis–St–Géréon

JDP 2023

Journées européennes du Patrimoine, le samedi 16 septembre et le dimanche 17 septembre au MAT Ancenis–Saint–Géréon
Visites guidées de l'exposition de Clément Verger à 15h30 et à 17h (45min/Gratuit/Tout public)

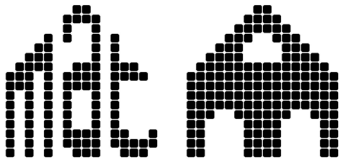
TABLE RONDE CLÉMENT VERGER ET FRANCIS HALLÉ

Vendredi 29 septembre à 18h au MAT Ancenis–Saint–Géréon
Dans le cadre des *Préférences*, festival littéraire et géographique itinérant de la Maison Julien Gracq

RENCONTRE PATRICE FAVARO ET ANTOINE MOUTON

Samedi 21 octobre à 16h au MAT Montrelais
Dans le cadre des *Echappés littéraire* de la Maison Julien Gracq

PRÉSENTATION DU MAT



Centre d'art
contemporain
du Pays
d'Ancenis

Le MAT, centre d'art contemporain du Pays d'Ancenis soutient les artistes par l'organisation de résidences, la production d'oeuvres et d'expositions tout au long de l'année au sein de l'ancien presbytère de Montrelais et plus largement sur le territoire du Pays d'Ancenis. À égale distance de Nantes et Angers, la programmation du MAT est liée par un élément naturel remarquable : la Loire.

L'équipage du MAT (Montrelais Art Territoire), composé de bénévoles et de salariés, s'engage pour rendre l'art accessible au plus grand nombre à travers des moments de convivialité tels que des rencontres avec les artistes, des visites, des ateliers de pratique artistique, des conférences et des stages.

www.lemat-centredart.com

Le MAT – Centre d'art contemporain du Pays d'Ancenis, bénéficie du soutien de la Communauté de Commune du Pays d'Ancenis, des villes d'Ancenis–Saint–Géréon, de Montrelais et de Loireauxence, du département Loire Atlantique, la Région des Pays de la Loire et de l'Etat – Direction régionale des affaires culturelles (DRAC) des Pays de la Loire. Le MAT bénéficie également du soutien de la société comptable Équivalences. Le MAT est membre du Pôle art visuel des Pays de la Loire et du réseau ESS.

Présidence collégiale
Cécile Blondy–Boireau, Claude Colas, Mireille Migné
et Marie Testard

Isabelle Tellier
Directrice & programmatrice
direction@lemat-centredart.com

Jennifer Gobert
Médiatrie culturelle
mediation-ancenis@lemat-centredart.com

Antoine Dalègre
Médiateur culturel



Le Centre national des arts plastiques (Cnap) est l'un des principaux opérateurs de la politique du ministère de la Culture dans le domaine des arts visuels. Il enrichit, pour le compte de l'État, le Fonds national d'art contemporain, collection nationale qu'il conserve et fait connaître par des prêts et des dépôts en France et à l'étranger, des expositions en partenariat et des éditions.

— Avec 107 000 oeuvres acquises auprès de 22 000 artistes depuis plus de deux siècles, cette collection constitue un ensemble représentatif de la variété des courants artistiques.

— Acteur culturel incontournable, le Cnap encourage la scène artistique dans toute sa diversité et accompagne les artistes ainsi que les professionnels à travers plusieurs dispositifs de soutien. Il contribue également à la valorisation des projets soutenus par la mise en oeuvre d'actions de diffusion.

— Dans le cadre de ses missions de soutien en faveur des artistes et des professionnels de l'art contemporain, le Cnap propose 12 dispositifs destinés à soutenir les artistes, les photographes, les historiens et critiques d'art, les éditeurs, les galeries d'art et les maisons de production.

_____ www.cnap.fr

Sandrine Vallée-Potelle
Cheffe du service communication, information
et ressources professionnelles
sandrine.vallee-potelle@cnap.fr

Estelle Kesztenbaum
Cheffe du service de soutien à la création

PRÉSENTATION DE L'ADGAP



Pour le droit des artistes

Fondée par des artistes en 1953, la Société des auteurs dans les arts graphiques et plastiques (ADAGP) représente plus de 200 000 artistes de tous pays, dans toutes les disciplines des arts visuels : peinture, sculpture, photographie, design, bande dessinée, illustrateurs jeunesse, graffiti, art vidéo, art numérique, architecture...

— Au coeur d'un réseau international de plus de 50 sociétés soeurs, l'ADAGP perçoit et répartit les droits des artistes, les protège et se bat pour l'amélioration du droit d'auteur.

— À travers son programme d'action culturelle, l'ADAGP encourage la scène créative en initiant et/ou en soutenant financièrement des projets propres à valoriser les arts visuels et à en assurer la promotion à l'échelle nationale et internationale.

— L'ADAGP est particulièrement heureuse de soutenir le programme Suite. Les artistes sélectionnés, ayant bénéficié de l'aide du Cnap pour leur projet artistique, pourront aller au bout de leur démarche en exposant leurs créations dans des lieux alternatifs et innovants de diverses régions de France.

L'ADAGP souhaite grâce à cette collaboration permettre chaque jour davantage aux auteurs d'expérimenter toutes les formes et d'emprunter toutes les voies possibles pour nous transmettre leur regard.

_____ www.adagp.fr

CONTACTS ET INFORMATIONS PRATIQUES

Contacts presses

Isabelle Tellier
direction@lemat-centredart.com

Jennifer Gobert
mediation-ancenis@lemat-centredart.com
+33 (0)2 40 09 73 39

Jours et horaires d'ouverture du MAT

Juin, septembre à novembre, les samedis et dimanches de 15h à 18h

Juillet et août du mercredi au dimanche de 15h à 18h

Fermés les jours fériés et les week-ends du 28 oct. au 12 nov. 2023

Le MAT Ancenis-Saint-Géréon (M1)

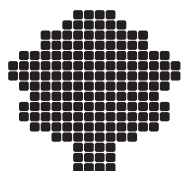
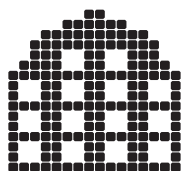
Chapelle des Ursulines
Avenue de la Davrays
44150 Ancenis-Saint-Géréon
+33 (0)2 40 09 73 39
mediation-ancenis@lemat-centredart.com

Le MAT Montrelais (M2)

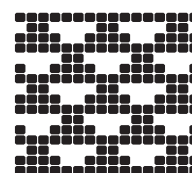
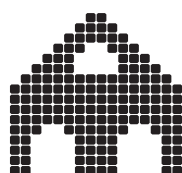
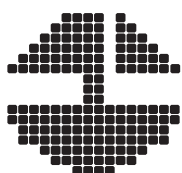
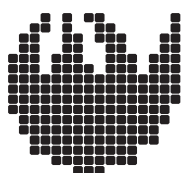
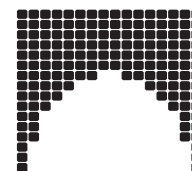
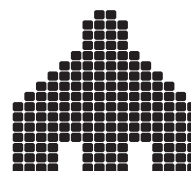
19 bis place de l'Abbaye
44370 Montrelais
+33 (0)2 40 98 08 64
mediation-montrelais@lemat-centredart.com



Le MAT bénéficie également du soutien de la société comptable Équivalences. Le MAT est membre du Pôle art visuel des Pays de la Loire et du réseau ESS.



centre d'art
contemporain du
Pays d'Ancenis



www.lemat-centredart.com