

laurent pernot

PROJET "**TITANS**"

Soutien pour le développement d'une recherche artistique

## "TITANS"

Soutien pour le développement d'une recherche artistique



laurent pernot

## "TITANS"

Soutien pour le développement d'une recherche artistique

### PROJET

Ma recherche visait à parcourir et photographier un ensemble de paysages à travers le monde, qui sont soumis et exploités par l'homme moderne en vue d'en extraire des ressources.

A l'origine de ce projet, il y avait une première photographie réalisée en 2011 au Brésil, où je travaillais sur le tournage d'un film (*Ruée vers la perdition*), dans la région du Minas Gerais. À l'occasion d'un repérage, j'avais découvert un ensemble de massifs éventrés, un cratère artificiel, des flancs de roches abattus, des minerais enfouis qui refaisaient surface ; il s'agissait d'un site d'exploitation minière. Au loin, dans cette immensité, on distinguait à peine les flux des hommes et des machines. La nuit, des explosions retentissaient. L'année suivante, je suis parti photographier une seconde mine à ciel ouvert, le Bingham Canyon à proximité de Salt Lake City.

A la façon d'un inventaire, le soutien du CNAP m'a permis de me rendre sur des sites qui s'imposent par leur dimension, leur géographie et leur contexte environnemental. On trouve des mines d'envergures spectaculaires de par le monde, j'ai choisi de privilégier les pays suivants : la France, l'Allemagne, la Grèce, l'Espagne.

### INTENTIONS

Le titre de ce projet suggère le point de vue adopté : m'intéresser à la dimension titanessque de paysages métamorphosés par l'homme, souvent dissimulés ou même interdits d'accès. Chez Hésiode dans la mythologie grecque, *Titans* est le nom donné aux dieux originels qui contribuèrent à la création du monde. Ici, les paysages sont l'expression et le témoignage de forces de destruction qui dépassent l'échelle humaine. Et quand bien même la plupart des exploitations minières conduisent à la déforestation et l'anéantissement de vastes espaces naturels ou peuplés, jusqu'à laisser des empreintes majeures visibles par satellite, leur existence et leur développement restent méconnus.

Selon la géologie des lieux et les mécanismes de destruction employés, les reliefs et les structures de ces paysages varient et offrent plusieurs perspectives. J'ai opté pour des prises de vues avec un appareil argentique de moyen format, des optiques dont la focale est proche de la vision humaine, afin de permettre des tirages de formats relativement conséquents. J'ai ensuite numérisé les films négatifs en haute résolution. Puis, dans une démarche de décontextualisation dans le temps et dans l'espace, j'ai choisi d'opérer deux procédures d'effacement pour conférer aux photographies une certaine dimension, entre réel et imaginaire, entre quiétude et ambivalence. La première a consisté à retirer quasi toute présence humaine, y compris certaines machines d'excavation et de transport. La seconde a été de prélever les ciels d'origine, d'en faire dissiper l'atmosphère pour introduire une voute céleste. Ainsi les architectures minérales façonnées par les machines apparaissent dans leur pure présence, à l'abandon, comme les traces d'une civilisation passée et livrée à un autre temps.

## "TITANS"

Soutien pour le développement d'une recherche artistique



laurent pernot



## "TITANS"

Soutien pour le développement d'une recherche artistique

### SELECTION



## "TITANS"

Soutien pour le développement d'une recherche artistique

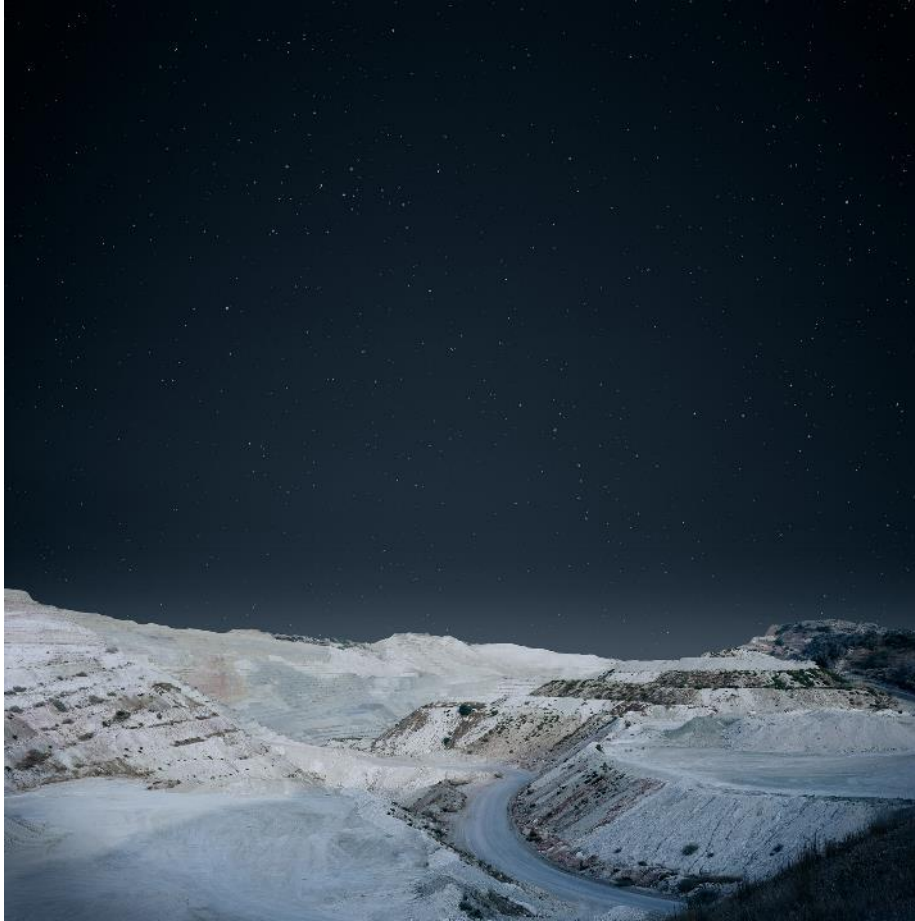
### SELECTION



## "TITANS"

Soutien pour le développement d'une recherche artistique

### SELECTION





## "TITANS"

Soutien pour le développement d'une recherche artistique

### SELECTION

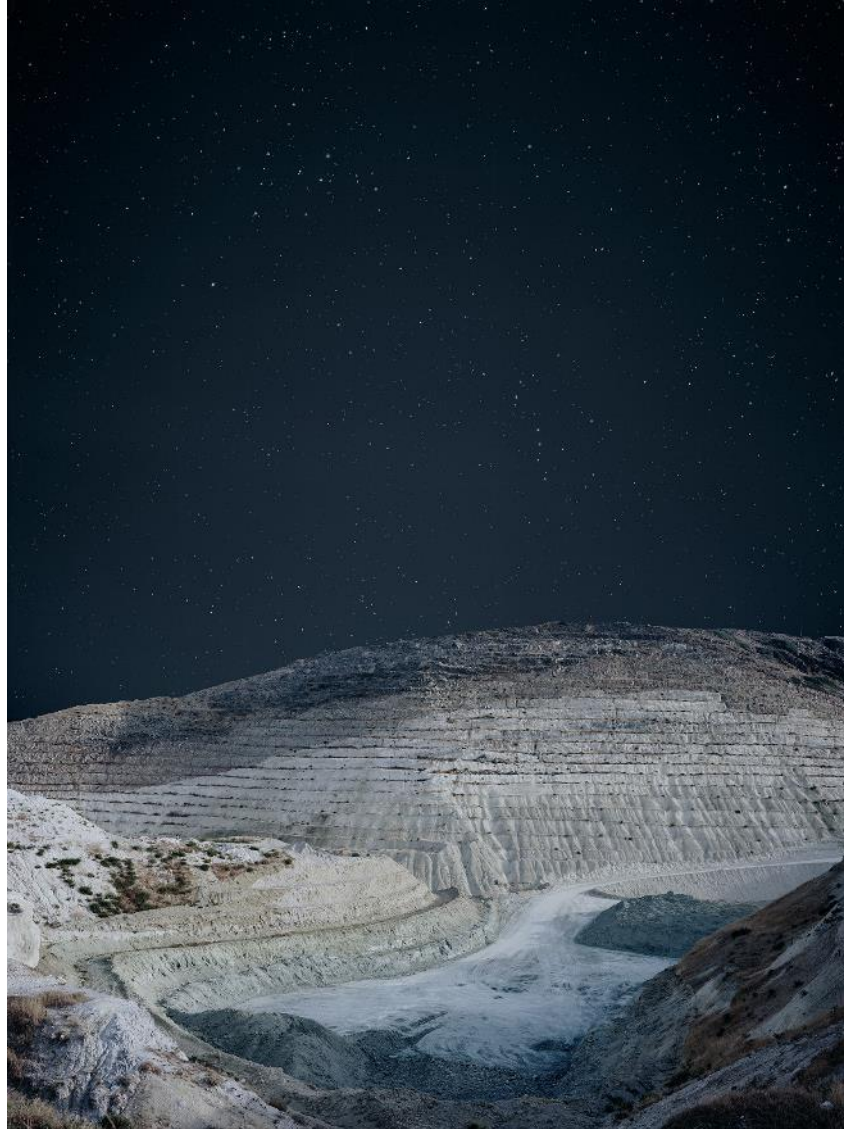




## "TITANS"

Soutien pour le développement d'une recherche artistique

### SELECTION



laurent pernot

## "TITANS"

Soutien pour le développement d'une recherche artistique



### ENJEUX & DEVENIR

Les enjeux de ce projet sont multiples car il m'a permis de relier des préoccupations dominantes depuis plusieurs années dans mon travail. De plus, les médias du monde actuel ne manquent pas de témoignages qui font connaître le croissance et l'étendue des exploitations minières, à raison : le développement des nouvelles technologies (y compris les énergies "propres") est partiellement responsable et intégralement conditionné par elles ; les destructions opérées dans la nature conduisent à l'anéantissement de vastes écosystèmes. Dans ce contexte, ma présence sur certains sites a parfois été problématique. Il m'est arrivé d'être arrêté et interrogé par des hommes de sécurité souvent, qui sont parvenus à une occasion à saisir mes films. Mes photographies récentes sur deux sites miniers en Allemagne sont le résultat de repérages en discrétion, à une période où des manifestations et campements avaient lieu sur plusieurs points contre l'extension des exploitations.

A ce jour, j'envisage de présenter les photographies résultantes de la série dès l'année 2019 dans une exposition en France. Par ailleurs, je compte poursuivre ce projet dans les années à venir par l'accomplissement de nouvelles démarches de financement et l'exploration d'autres sites majeurs dans le monde.

laurent pernot