

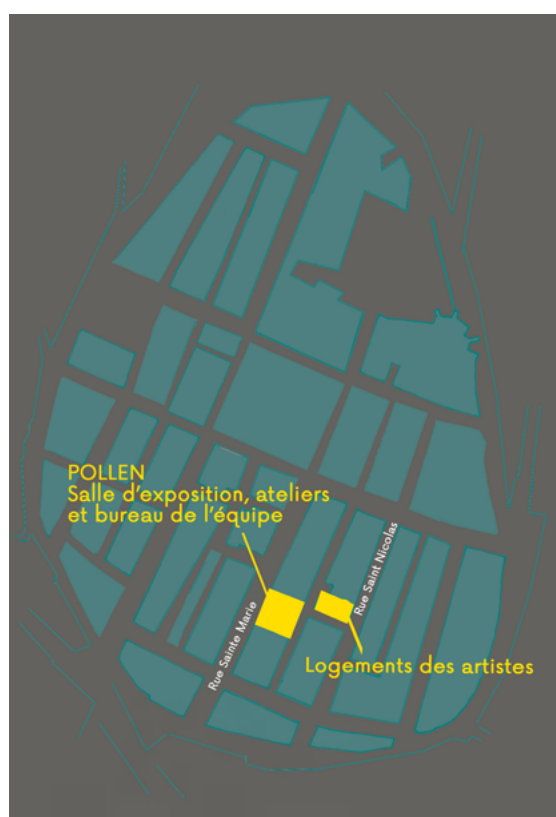
POLLEN

APPEL À CANDIDATURES

Informations complémentaires

INFORMATIONS PRATIQUES

Les logements d'artistes sont situés rue Saint Nicolas à proximité des ateliers d'artistes situés au 25 rue Sainte Marie à Monflanquin.



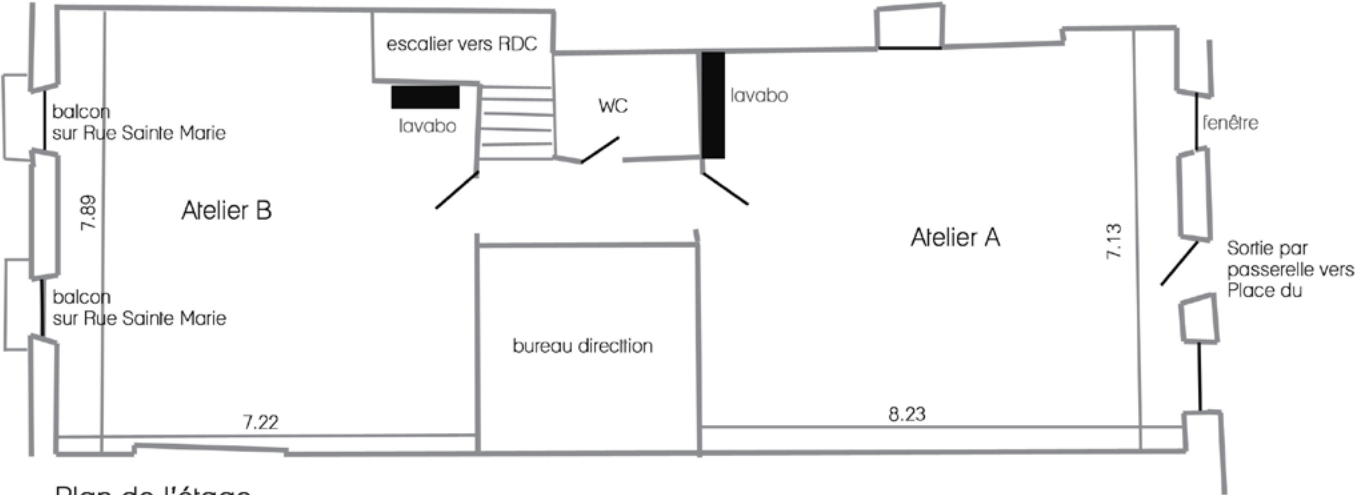
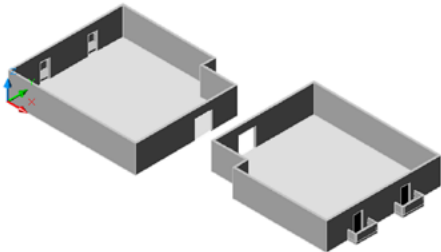
Vue d'un atelier

ATELIERS

2 ateliers résidence d'artistes de 60 m2 chacun.

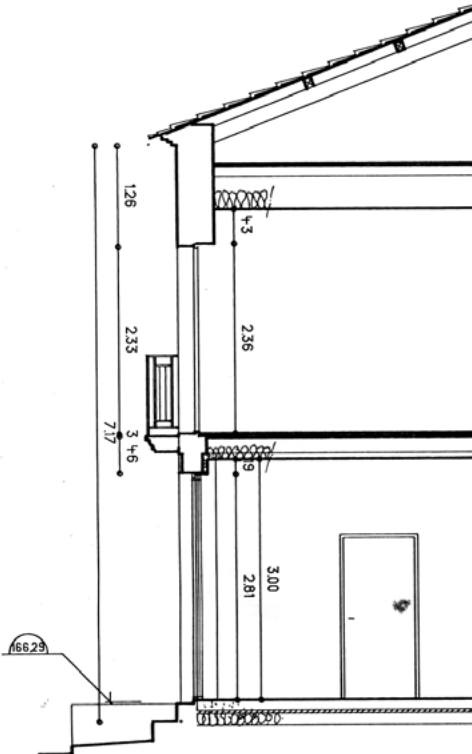
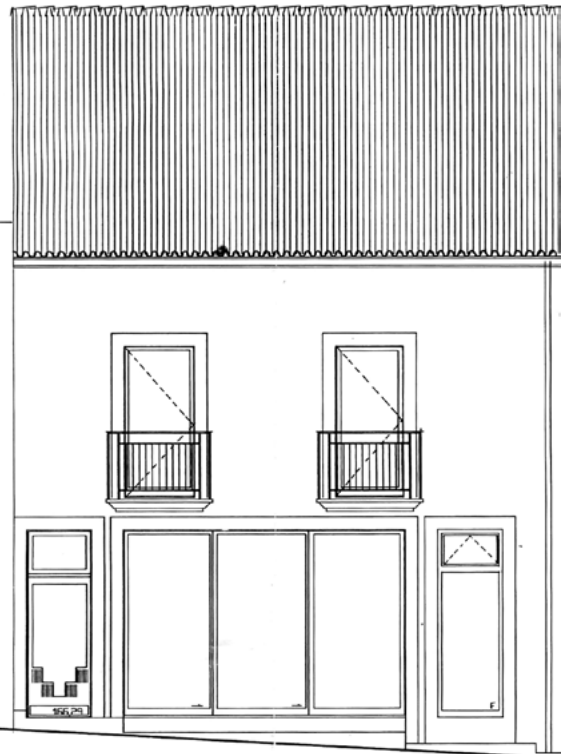
Grands lavabos dans chaque atelier.
Chauffage électrique / Eclairage néons.
Chaque atelier est indépendant et dispose de sa clé. Petit outillage à main de base accessible dans les ateliers. Espaces mis à disposition vides avec tréteaux et plateaux de travail. **Connexion WIFI dans les ateliers uniquement.**

Disposition des ateliers à l'étage de Pollen.
 Les deux ateliers sont face à face et communiquent
 par un palier doté de toilettes communes.



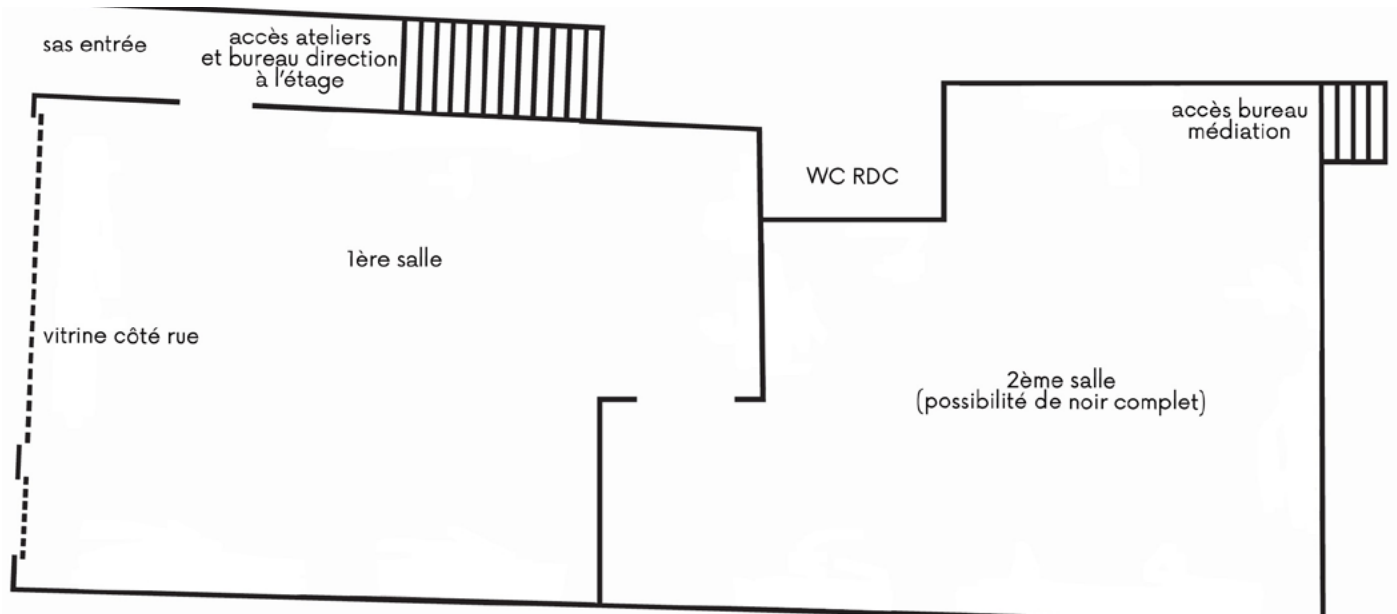
Plan de l'étage
 Largeur des portes : 0,80 m

Façade du bâtiment et découpe intérieur :



SALLE D'EXPOSITION

Une salle d'exposition de 120 m² environ au RDC du bâtiment Pollen.

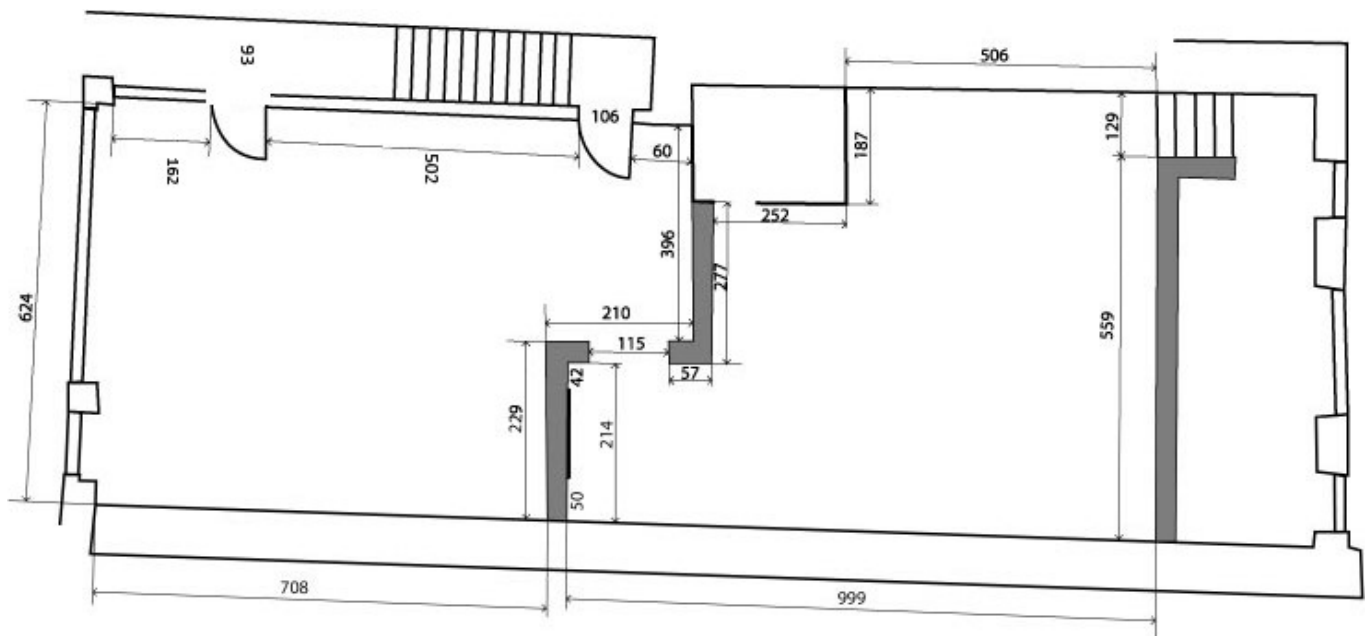


Description :

2 espaces distincts avec IPN en métal pour suspension de pièces lourdes. Murs en placoplâtre et pierre. Systèmes d'éclairage par néons et rails de spots amovibles.

1 salle avec vitrine en façade sur rue et 1 salle «aveugle» (sans fenêtre) avec possibilité d'occultation totale de la lumière entre le premier et le deuxième espace.

Plan avec cotes:



LOGEMENTS

F2 : 1 cuisine, 1 séjour avec canapé-lit, 1 chambre (lit de 140), 1 salle-de-bain-wc

Equipements : frigidaire / cuisinière à gaz + hotte aspirante / 1 micro-onde. Chauffage électrique par convecteur. Draps, couvertures, matériel de cuisine, vaisselle de base , matériel pour le ménage (balais, pelles, serpillière...).

F3 : 1 cuisine + 1 séjour , 2 chambre (lits de 140), 1 salle-de-bain-wc

Equipements : frigidaire / cuisinière à gaz / 1 micro onde. Chauffage électrique par convecteur. Draps, couvertures, matériel de cuisine, vaisselle de base , matériel pour le ménage (balais, pelles, serpillières...).

1 machine à laver le linge commune pour les deux appartements/ fer et table à repasser (accessible dans le même bâtiment, à l'étage supérieur). Lessive + pastilles anticalcaires à la charge des utilisateurs.

CONTACTS

Direction	Denis DRIFFORT	contact@pollen-monflanquin.com
Médiation	Sabrina PREZ	mediation@pollen-monflanquin.com

L'équipe de Pollen est présente du lundi au vendredi de 8h à 12 h et de 13h30 à 18h.

POLLEN - 25, Rue Sainte Marie - 47150 MONFLANQUIN
05 53 36 54 37 - www.pollen-monflanquin.com